

Unidad de Control y Monitorización **UCM-REMOTA** Gases Medicinales



Diseño exclusivo

Monitorización del estado de los Sistema de Distribución de gases medicinales en tiempo real, informando de cualquier incidencia o evento a través de alarmas o avisos mediante señalización óptica y acústica.

Control y gestión 24 horas y 365 días al año de las instalaciones hospitalarias de forma remota a través del Servidor Web de Carbuos que garantiza una atención rápida, directa y efectiva ante cualquier incidencia.

Sistema modular configurado a medida para adaptarse a las necesidades de cada centro hospitalario y con diferentes opciones de comunicación local y remoto.

Tecnología al servicio de la salud

Unidad de control con procesador industrial de última generación y pantalla táctil de alta resolución en color.

Posibilidad de uso de fibra óptica para grandes distancias de comunicación local.

Tecnología GPRS para envío de mensajes SMS a teléfonos móviles para conocimiento de activación y rearme de alarmas y avisos, garantizando una atención y asistencia rápida y efectiva.

Registro de histórico de datos y alarmas o avisos, así como del almacenamiento horario de datos tales como presión y nivel de depósitos criogénicos.

Seguridad y calidad

Repetición de la información y alarmas a diferentes dispositivos multipunto para un mayor control.

Equipo diseñado según la norma UNE-EN ISO 7396-1 "Sistemas de canalización de gases medicinales" y con certificado de Seguridad Eléctrica y Compatibilidad Electromagnética según la norma UNE-EN 60601 "Equipos electro médicos".

Certificado como Producto Sanitario Clase IIB según la directiva 93/42/CEE.

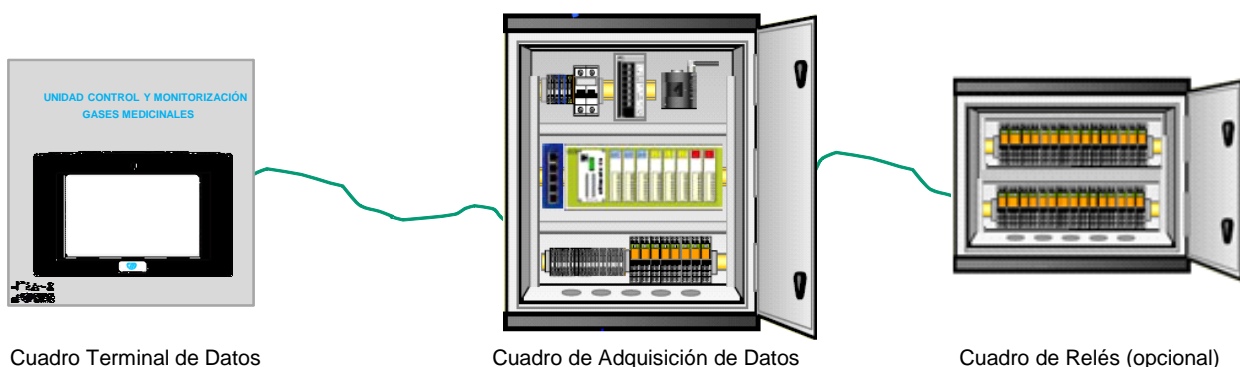
Características generales

La Unidad de Control y Monitorización (UCM-Remota) se encarga del control, gestión y visualización del estado de las Instalaciones de Gases Medicinales en tiempo real, tanto de forma local en el propio Hospital o remotamente a través del Servidor Web de Carburos mediante conexión GPRS o ADSL.

- De forma local, la UCM-Remota tiene como objeto el dotar al personal técnico y hospitalario de un sistema de control y vigilancia de las fuentes de alimentación y suministro de gases medicinales y sus equipos, así como de los depósitos criogénicos, permitiendo la monitorización en tiempo real del estado de alarmas y avisos que se generen, de forma óptica y acústica.
- De forma remota, se trata de un sistema que permite el control a través de envíos de alarmas por SMS a teléfonos móviles, así como de los datos y alarmas/avisos al Servidor Web de Carburos, desde donde se podrá establecer la conexión en tiempo real por internet para su monitorización y configuración en tiempo real con cualquier UCM-Remota controlada.

La UCM-Remota es un sistema a medida en función de los gases medicinales y señales a controlar, y se compone de:

- Cuadro de Adquisición de Datos, el cual incorpora los distintos elementos de control de entrada y salida a los que se conectan los transductores analógicos y/o digitales que se montan fuera del cuadro. Incluye un módem GPRS para transmisión de datos y señales de alarmas y avisos y conexión remota.
- Cuadro Terminal de Datos, formado por una pantalla táctil en color, desde la cual se configura la unidad de control del Cuadro de Adquisición de Datos y permite la visualización del estado de la instalación.
- Cuadro de Relés (opcional), donde se incluyen los relés para recepcionar y emitir señales de alarmas libres de tensión por cada una de las señales de entrada controladas.



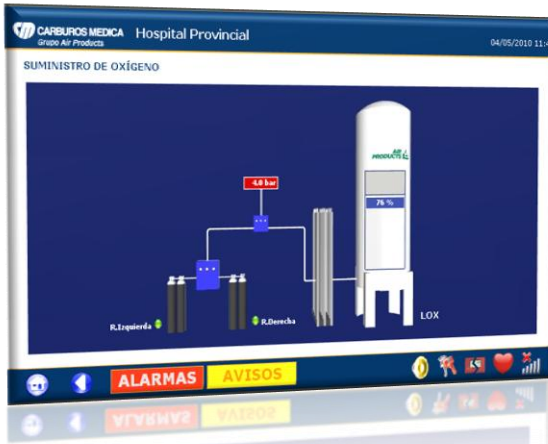
Principales señales controladas

	Presión suministro	Presión de rampas (dcha, izda, emerg.)	Estado de rampas y fuente suministro	Presión y Nivel tanques	Estado Central	Estado Mezclador	%O2 Mezclador	Instalación criobiología
O2	✓	✓	✓	✓				
N2O	✓	✓	✓	✓				
AIRE	✓	✓	✓		✓	✓	✓	
VACÍO	✓				✓			
N2	✓	✓	✓	✓				
CO2	✓	✓	✓					
AIR-800	✓	✓	✓					
O2 / N2O	✓	✓	✓					
O2 / He	✓	✓	✓					
CRÍO	✓							✓

Control y visualización

El Cuadro Terminal de datos incluye una pantalla táctil de 7" TFT a color de alta resolución para registrar y mostrar en todo momento la información de la instalación, además de incorporar unas opciones de gran utilidad para el usuario:

- > Puerto RJ45 libre para posibilidad de conexión a red local o internet.
- > Permite grandes distancias de conexión directa gracias a la posibilidad de uso de fibra óptica para comunicación con el cuadro de adquisición de datos.
- > Posibilidad de inhibición acústica de señales de aviso para diferenciación de alarmas.



Visualización en tiempo real de la instalación mostrando el valor o estado de los puntos de control.

Sencilla, clara y atractiva interfaz, permitiendo al usuario navegar por los distintos menús de una forma rápida e intuitiva gracias a su facilidad de uso.



Registro horario de datos analógicos para control de la evolución del consumo de gases procedente de botellas o tanques criogénicos, para visualización de forma gráfica o en tablas con posibilidad de exportación de datos.

ALARMAS Y AVISOS ACTIVOS - TODOS LOS GASES - 4

GAS	DESCRIPCIÓN	FECHA
OXÍGENO	LOX: Nivel mínimo	23/02/2010 20:39
OXÍGENO	OXÍGENO: Alta presión suministro	09/02/2010 16:39
OXÍGENO	OXÍGENO: Rampa izquierda vacía	05/02/2010 15:12
OXÍGENO	OXÍGENO: Alta presión suministro	03/02/2010 11:42

Todos O2 N2O AIRE VACÍO N2 CO A. NEUM. CRIO OXYNOX HELIOX

HISTÓRICO DE ALARMAS - TODOS LOS GASES

GAS	DESCRIPCIÓN	INICIO	FIN
OXÍGENO	LOX: Nivel mínimo	23/02/2010 10:39	23/02/2010 16:59
OXÍGENO	LOX: Nivel mínimo crítico	23/02/2010 00:10	23/02/2010 10:39
OXÍGENO	LOX: Nivel mínimo	16/02/2010 12:59	23/02/2010 00:10
OXÍGENO	LOX: Nivel mínimo crítico	15/02/2010 22:32	16/02/2010 12:59
OXÍGENO	LOX: Nivel mínimo	15/02/2010 12:08	15/02/2010 22:32

Todos O2 N2O AIRE VACÍO N2 CO A. NEUM. CRIO OXYNOX HELIOX

Registro de histórico de datos para control de la evolución del consumo de gases procedente de botellas o tanques criogénicos, para visualización de forma gráfica o en tablas con posibilidad de exportación de datos.

Administración de usuarios:

- ADMINISTRADOR:** Nueva contraseña: [] Repetir contraseña: []
- CONSEJERADOR:** Nueva contraseña: [] Repetir contraseña: []
- CLIENTE:** Nueva contraseña: [] Repetir contraseña: []

[7 8 9] [4 5 6] [1 2 3] [0 del] [Aceptar] [Volver]

Máxima seguridad para evitar el acceso a personal ajeno a datos o configuración del equipo gracias a distintos niveles de accesibilidad.

CONFIGURACIÓN DE COMUNICACIONES

Servidor (puerto): 80.28.248.152 | 10010

APN: movistar.es

APN Usuario: MOVISTAR

APN Contraseña: MOVISTAR

GSM Usuario: []

GSM Contraseña: +34605554145

Teléfono SMS servidor: 620605473

Teléfono GSM servidor: 180

Tiempo desconexión (s): 180

Frecuencia envío (m): 120

Reset Modem (Mod.Pto): 0 | 0

Conexión con servidor a través de contraseña

[1 2 3] [4 5 6] [7 8 9] [* 0 #] [+ . del] [Aceptar] [Volver]

LISTA DE TELÉFONOS DE ALARMA

Tel/nom 1: []

Tel/nom 2: []

Tel/nom 3: []

Tel/nom 4: []

Tel/nom 5: []

Tel/nom 6: []

Tel/nom 7: []

Tel/nom 8: []

Tel/nom 9: []

Tel/nom 10: []

[1 2 3] [4 5 6] [7 8 9] [* 0 #] [+ . del] [Aceptar] [Volver]

ESTADO DE COMUNICACIONES

Estado de módem: GPRS

Estado ADSL: Desactivado

Estado de GPRS/GSM: Conectado

IP GPRS/GSM: 80.29.150.214

Cobertura: 0%

Alarmas pendientes envío: 0

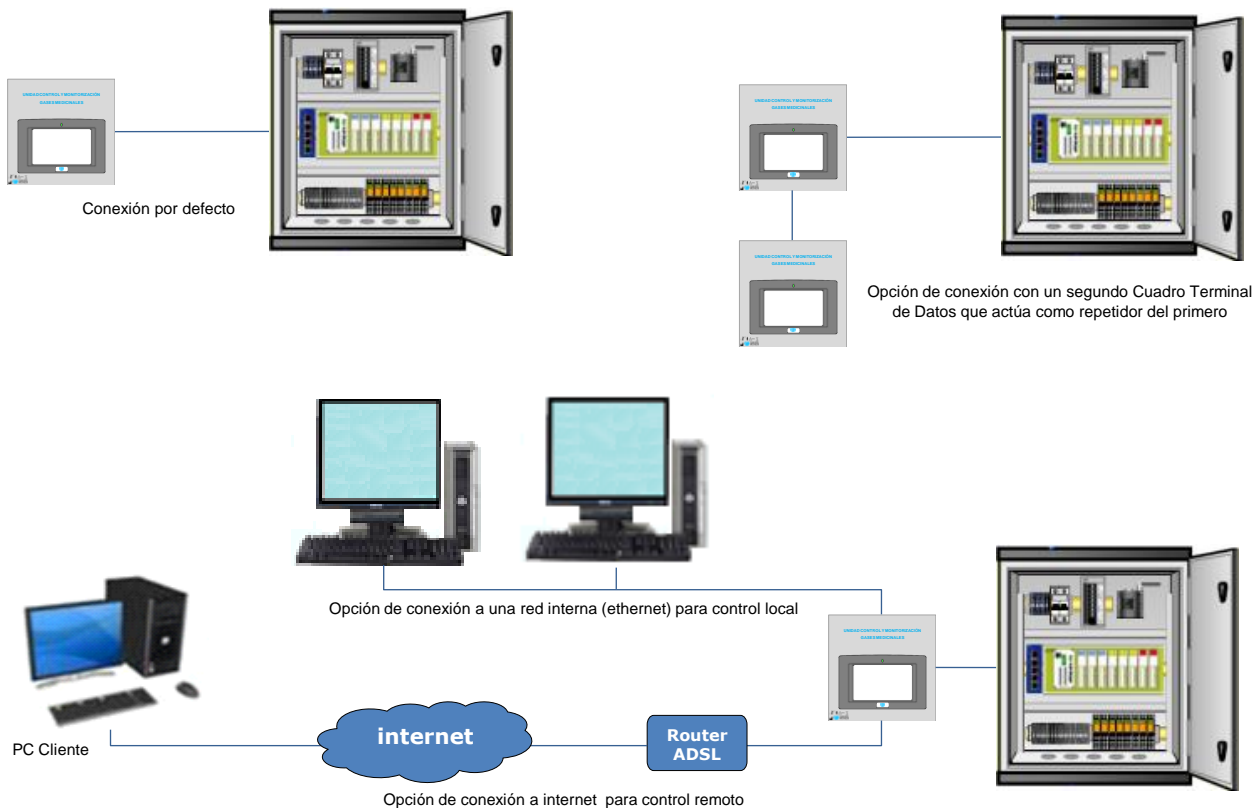
Datos pendientes envío: 0

Próxima conexión: 19/10/2010 - 16:40:00

Tiempo de desconexión: 0segundos

Gestión y visualización del estado de las comunicaciones locales y remotas en todo momento

Opciones de comunicación local y remota



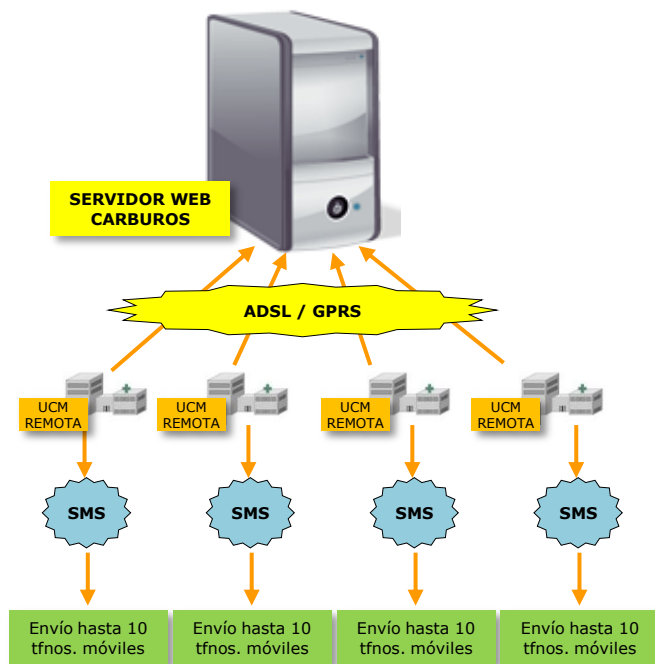
Servicio 24h

La UCM-Remota está programada para conectarse automáticamente cada 2 horas por GPRS al Servidor Web de Carbuos para enviar los datos de las señales analógicas, de forma que se almacenen no solo a nivel local, sino en el Servidor.

En el caso de producirse una situación de alarmas o avisos en la instalación, la UCM-Remota se conecta por GPRS al Servidor Web de Carbuos Metálicos para el envío en tiempo real de esta información, tanto para informar de la activación como del rearme.

Si la UCM-Remota tiene configurada números de teléfonos móviles para alertar de alarmas /avisos, el envío se hará por SMS si la situación de alarma / aviso supera los 60 segundos desde su activación. La desactivación o rearme de la señal de alarma / aviso producirá el envío de otro SMS.

En el caso de que la UCM-Remota esté conectada además a una línea ADSL exclusiva, ésta estará permanentemente conectada al Servidor Web de Carbuos, garantizando una rápida y más segura forma de comunicación, siendo pues la opción por defecto de comunicación por delante del modo GPRS.



www.carbuos.com
tell me more



CARBUOS METALICOS
Grupo Air Products

Madrid:
T: 902 109 968
F: 916 579 521
hospmad@carbuos.com

Barcelona:
T: 902 109 937
F: 932 902 607
hospbcn@carbuos.com